



# MER MEDLEM

För dig som har Coop-kort och bor i Stockholm, Östergötland, Södermanland och Uppsala. Nr 3 • Maj 2022



Med onlinebeställningarna i handdatorerna jobbar Mohamad Salah Toutanji och Josefin Emilsson med att packa kundernas kassar i Coop Boländerna. Högst tryck är det på måndagar och fredagar. Foto Anja Callius.

## ALLT FLER HANDLAR MATEN PÅ NÄTET

Coop anpassar sig till det som kallas "omnikunder". Det vill säga kunder som både näthandlar och gör sina inköp i butik. De kanske veckohandlar på nätet och kompletterar i butik, eller storhandlar online inför en fest, men går till butiken för att få inspiration.

– Vi vill möta kundernas behov, oavsett när eller hur de vill handla, om de vill få maten hemlevererad, hämta i butik eller i skåp, säger Meta Persdotter som är vd för Coop Butiker & Stormarknader som driver Coop-butikerna och onlinehandeln i KFS område.

### STARK TILLVÄXT ONLINE

E-handeln av mat förväntas växa med 20 procent per år de närmaste åren, så det gäller att hänga med. I Stora Coop Boländerna strax utanför Uppsala har man tagit fasta på det. Ungefär en femtedel av butiksytan har gjorts om till plocklager för onlinehandel, antalet medarbetare har snabbt fördubblats och

Uppsalaborna har visat sig vara pigga på att e-handla sin mat.

– De flesta varor plockar vi ute i butiken, men för att undvika att störa kunderna är vårt mål att ha 300-400 artiklar i vår onlineyta. Dessa motsvarar cirka 30 procent av de varor som onlinekunderna beställer, berättar Anders Ohlsén som är butikschef i Coop Boländerna.

När plockenheten byggdes gjordes samtidigt den kvarvarande butiksytan om. Nu är det fokus på matglädje och inspiration. Här är det ljus och luftigt och direkt i entrén lyser dignande frukt- och grönsaksdiskar. Lite längre in doftar det av nybakat bröd



Anders Ohlsén, butikschef Coop Boländerna. Foto Anja Callius.

### 90 PROCENT

av befolkningen i KFS område kan få hemleverans från coop.se. Dessutom går det att hämta i skåp och i butik.

från det egna bageriet och väl där ser man en delikatessdisk värdig en saluhall.

### INKÖPSLISTOR OCH NÄRODLAT

Hur inspirerande är det att göra inköpen via datorn då? Sara Mundt-Petersen är chef för digitala kundmöten

inom e-handel på Coop Sverige. Hon berättar att Coop exempelvis erbjuder inköpslistor, veckomenyer och recept som direkt kan kopplas till inköpslistan.

– Det ska kännas lustfyllt att handla maten på nätet också. Det går även att prenumerera på mat, vilket är praktiskt för den som regelbundet vill fylla på förråden, berättar Sara Mundt-Petersen.

Möjligheten att handla närproducerad eller närodlad mat lyfter hon också fram. Tack vare ett smart it-verktyg kan lokalproducerade matvaror säljas inom ett visst geografiskt område. Butiksbakat, färska tulpaner och kallskuret från den manuella disken är andra exempel på vad som går att få hem. Allt för att online-sortimentet ska vara så brett som möjligt.

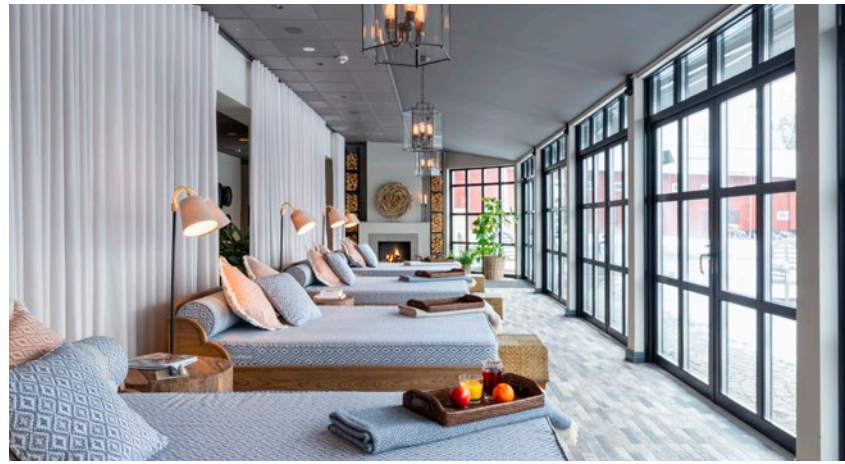
### SAMMA PRISER!

Kunderna ska känna igen sig när det gäller priserna, så coop.se håller samma priser som Stora Coop och har samma kampanjer.

### Poäng på allt

Oavsett om du handlar online eller i butik så får du poäng på allt du köper. Poängen kan du använda i Coops poängshop på coop.se eller i Medlemspunkten i din butik. Välj mellan värdecheckar hos Coop eller andra fina erbjudanden.





## KOPPLA AV PÅ SKYTTEHOLM

Miljöombyte förnöjer. I pandemins spår är vi många som har insett att det finns mycket fint att se och göra på nära håll. Kanske kan ett besök på Kfs hotell- och konferensgård Skytteholm ge en välbehövlig "staycation".

Det finns en historik inom Kooperationen att äga kurs- och konferensgårdar där medarbetare, förtroendevalda och medlemmar kan mötas, lära nytt och rekreeras. Kfs anrika Vår Gård i Saltsjöbaden är ett exempel. Kfs hotell- och konferensanläggning Skytteholm på Ekerö är ett annat.

Kfs har ägt Skytteholm sedan 1942. Då drevs här först en lanthushållsskola och ett vilohem för chaufförer som hade blivit skadade av ångorna från gengasmotorer under andra världskriget. Skytteholm blev pensionat 1945 och idag driver och utvecklar Stockholm Meeting Selection verksamheten på vårt uppdrag.

Årets nyhet på Skytteholm är det nyöppnade "Nordic Spa" med varm utomhuspool året om, badtunnor, relaxytor och behandlingsrum. Ett stenkast härifrån ligger Sjöpaviljongen med bastu och badstege rakt ner i Mälaren. För den som gillar vattensport finns kajaker och SUP-brädor.

Skytteholm Hotell & Konferens ligger på Ekerö, cirka 30 minuters bilfärd väster om Stockholm. I den natursköna parken

finns världens tredje största samling av Carl Milles-skulpturer. Här finns även paddelbanor, golfbana och möjlighet till längre vandringar.

Som medlem i Kfs erbjuds du ofta rabatterade priser på Skytteholms olika paket med övernattnin, mat och aktiviteter. Håll utkik!



Med alla aktiviteter och faciliteter som Skytteholm idag erbjuder har anläggningen utvecklats till en fullfjädrad destination, säger Anne Heljeved, Destination Director på Skytteholm.

## Seminarium

**Hur stress påverkar ungas psykiska hälsa.** Vad händer i hjärnan hos barn vid stress och prestationskrav? Hur kan du stötta och skapa återhämtning och vila? Seminariet är kostnadsfritt och sänds digitalt via länk på vår webb. I samarbete med Mentor Sverige och ABF.

**Tid:** Tis 31 maj, kl 18.30

**Anmälan:** kfstockholm.se/erbjudanden

## 7 sätt att påverka

Som medlem är du med och äger Coop. Du har möjlighet att vara med och påverka både hur Coop är i dag och hur det ska utvecklas framöver. Här är några sätt att göra det.

### GÖR MEDVETNA VAL NÄR DU HANDLAR

Som konsument har du stor makt när du väljer varor i butiken. Genom åren har konsumenterna påverkat handeln genom medvetna val, till exempel av miljömärkta eller lokalproducerade varor. Ta gärna hjälp av Hållbarhetsdeklarationen som finns i Coop-appen, på coop.se och i Scan & Pay.

### TYCK TILL I MEDLEMSPANELEN

Anmäl dig till Coops medlemspanel så får du svara på enkäter via mejl. De kan handla om allt från vad du tycker om din Coop-butik till nya varor och koncept eller utformning av olika produkter.

### TALA MED BUTIKSCHEFEN

Saknar du något i din butik? Är det något du inte är nöjd med? Prata med butikschefen och personalen på plats.

### KONTAKTA DITT ÄGAROMBUD

I nästan alla butiker finns ägarombud som kan föra fram synpunkter från medlemmar i vår demokratiska organisation. Vill du komma i kontakt med ditt ägarombud? Mejla till kontakt@kfsombud.se. Skriv i ämnesraden vilken butik det gäller.

### BLI ÄGAROMBUD

Kanske vill du själv engagera dig i din butik och i konsumentföreningen, då kan du bli ägarombud. Ägarombud fungerar som länk mellan medlemmar/kunder och butik.

### KONTAKTA COOP KUNDSERVICE

Hit kan du vända dig om du har mer generella frågor och synpunkter, om du vill reklamera en vara eller har frågor i ett personligt ärende. Mejla till info@coop.se eller ring 0771-17 17 17.

### SKRIV EN MOTION

Har du en övergripande förfrågan, en idé eller vill ta upp något som gäller Kfs verksamhet och vill att ärendet ska behandlas av föreningsstämman? Då kan du skriva en motion.

## SAMMANFATTNING AV

# VERKSAMHETSBERÄTTELSEN 2021



Läs hela verksamhetsberättelsen på kfstockholm.se. Du kan även beställa den på info@kfstockholm.se eller 08-714 39 60.



**ATT KUNNA PÅVERKA.** Det tycker Lefte Holmgren är det roligaste med att vara ägarombud.

## VÄLKOMNA!

**NYA MEDLEMMAR.** Kfs täcker nu ett större geografiskt område och har fått drygt 300.000 nya medlemmar. Totalt är vi nu 1,2 miljoner medlemmar i Kfs.

**ÄNGLAMARK 30 ÅR.** Först ut var ekologisk mjölk. Idag finns det över 750 varor i det KRAV-märkta sortimentet hos Coop.



**STARKARE TILLSAMMANS.** Även i år har vi deltagit i We Effect och Vi-skogens kampanj "Hela Sverige mot hungerpandemin".



**VÄLJ VÄXTBASERAT!** Nyttan med att äta mer grönt var temat för flera av våra filmer och aktiviteter under året.

# 2,7

MILJARDER KRONOR

**ÅRETS RESULTAT.** 2,7 miljarder kronor blev årets resultat efter skatt. Det bästa resultatet i föreningens historia.

## TÄVLINGEN!



### VAR LIGGER BUTIKEN?

Den här är Coops första fullsortimentsbutik som är delvis obemannad och har öppet dygnet runt. Den öppnade i mars. Var ligger butiken?

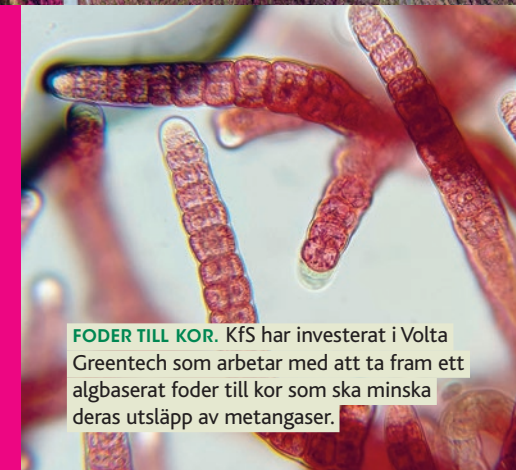
**Lämna ditt svar** senast 12 juni 2022 på kfstockholm.se/tavling eller skicka ett vykort till Kfs, Box 3259, 103 65 Stockholm.

**Vinst:** Tio vinnare får 100 kr i presentcheck på Coop.

**Rätt svar i förra numret:** Tidningen Vi.

## MÅL 2030

- Våra medlemmar äger den bästa dagligvaruhandeln i verksamhetsområdet.
- Våra medlemmar konsumerar smart och hållbart.



**FODER TILL KOR.** Kfs har investerat i Volta Greentech som arbetar med att ta fram ett algbaserat foder till kor som ska minska deras utsläpp av metangaser.

## VISION

Vi är medlemmarnas bästa affär.



# Stolt ägare till 200 Coop-butiker

Snabbare beslutsvägar, förbättrad medlemsnytta och större möjligheter att stödja butiksverksamheten. Det är några av fördelarna med att KfS nu äger närmare 200 Coop-butiker.

Från och med januari 2022 blev KfS en butiksdrivande förening. Det innebär att vi nu äger närmare 200 Coop-butiker från Hallstavik i norr till Kisa i söder, och att vi äger butikerna på samma sätt som Sveriges övriga 27 konsumentföreningar. I samband med förändringen utökades vårt område från Storstockholm till att nu även omfatta Östergötland, Södermanland och Uppsala, och KfS fick drygt 300.000 nya medlemmar.

Affären är ett resultat av en omstrukturering inom KF-sfären. I samband med att KfS blev ensam ägare till det butiksdrivande företaget Coop Butiker & Stormarknader AB (CBS) sålde vi vår andel i Coop Sverige AB till KF. Coop Sverige är det bolag som ansvarar för alla inköp, butiksformat, marknadsföring med mera för alla Coop-butiker i landet.

## Samhandel – idén bakom Coop

Med stora gemensamma inköp är det möjligt att ställa krav på leverantörerna, både vad gäller hållbar produktion, pris och kvalitet på varorna. Det är tanken



**NÄRA 200 BUTIKER.** Cirka 25 av butikerna i vårt område är Stora Coop. Dessutom har vi onlinehandel.

med samhandel i Coop. Ju fler medlemmar och andra kunder som väljer att handla i Coop, desto bättre samhandel kan vi erbjuda.

KfS närmare 200 Coop-butiker utgör cirka en fjärdedel av det totala antalet Coop-butiker i Sverige. Omsättningsmässigt är vår andel dock större, eftersom många av våra butiker ligger i befolknings-täta områden.

■ KfS område  
■ Egna konsumentföreningar



**NYA KFS.** Inte bara Storstockholm utan även Östergötland, Södermanland och Uppsala ingår nu i vårt område.

**HEJ MEDLEM!** 1,2 miljoner, eller nästan en tredjedel av de 3,7 miljoner människor som har Coop-kort i Sverige, är medlemmar i KfS och bor inom vårt geografiska område.



”Vi jobbar alltid med att bli ännu bättre på kundmötet, och att öka försäljningen förstås.”

META PERSDOTTER, VD CBS

## 4 nyheter på Coop

**KFS VILL BIDRA** till att butikerna i vårt område fortsätter att utvecklas och vi ser mycket positivt på de innovationer som Coop har presenterat under året.



**SCAN & PAY.** Betalningsapp som gör det möjligt att skanna varor själv och betala med telefonen.



**HÅLLBARHETSDEKLARATIONER.** Visar ett livsmedels påverkan på jordens miljö, klimat och samhälle.



**COOP.SE.** Onlinehandeln växer och en ny plockenhet har öppnat i Uppsala.



**HÄMTASKÅP** – Beställ online och hämta i kyl- och frysskåp.



## WWF-samarbeten

**TILLSAMMANS MED** Världsnaturfonden WWF driver vi ett projekt i Roslagen kring naturbeteskött. I naturbetesmarker trivs många växtarter, insekter och fåglar. Vår målsättning på sikt är att det lokalproducerade naturbetesköttet ska kunna säljas i Coops butiker. Svenskt naturbeteskött får grönt ljus i WWF:s köttguide.

Vi är också med i WWF:s projekt Baltic Stewardship Initiative med syftet att rädda Östersjön från övergödning.

”Vi investerar i innovativa startup-företag som driver hållbarhetsfrågan framåt.”



**SÅ SÄGER** Axel Boëthius som är hållbarhetsstrateg på KfS och bland annat jobbar med KfS investeringar i Foodla och Volta Greentech. Syftet är att öka takten för KfS och Coops hållbara utveckling.



**VD-BESÖK.** Alltid intressant att träffa butikschefen och känna av stämningen och säljtrycket i butikerna, säger KfS vd Lars Ericsson.

## HEJ LASSE, HUR ÄR LÄGET?

Lars Ericsson är vd för KfS. Han ser nöjt tillbaka på ett år med stora förändringar i föreningen.

### Vad är det viktigaste som har hänt?

Vi har nått två mål som vi länge har strävat efter. Vi har med råge passerat målet att bli över 1 miljon medlemmar och nu äger vi våra butiker på samma sätt som de övriga konsumentföreningarna i Sverige gör. Det ger synergier och en tydligare struktur i hela Coop-gruppen.

Dessutom gjorde föreningen sitt bästa ekonomiska resultat någonsin: 2,7 miljarder kronor efter skatt. Vi kommer kunna

ge butikerna det stöd de behöver med innovationer och utveckling, och skapa fina erbjudanden för alla som väljer att vara medlem i KfS.

### Hur går det för era Coop-butiker då?

Det är ju faktiskt medlemmarnas butiker, det är viktigt att påpeka och det hoppas jag att alla medlemmar känner. KfS uppgift är att göra butikerna så bra som möjligt för medlemmarna.

Coop i vårt område har haft en hög tillväxt under pandemin, som tyvärr präglade även 2021. Mot slutet av året mattades tillväxten av, men försäljningen låg kvar på de nya höga nivåerna. Coops onlineförsäljning fortsatte också att växa,

om än inte lika kraftigt som under inledningen av pandemin.

### Hur har pandemin påverkat föreningen?

Liksom förra året har pandemin lagt sordin på både medlemsaktiviteter och ägarombudens närvaro i butik. Vi har lyckats lösa mycket digitalt, men jag ser fram emot att verkliga möten i butik och på evenemang ska ge oss ny kraft nu när restriktionerna har släppts.

### Vad är viktigt för KfS framöver?

Vi behåller förstås vårt fokus på hållbarhet och hållbar konsumtion. Som ägare till CBS vill vi driva på så att priserna i Coop fortsätter att vara konkurrenskraftiga. Vi kommer också satsa på fortsatt utveckling av nya butiks-koncept och på innovationer. Allt för att skapa så mycket medlemsnytta som möjligt.

### Lasse tipsar!

**SECOND HAND-FYND:** Mycket nöjd med vår nya vardagsrumsmatta som vi ropade in på auktion. Har också hittat bra begagnade utemöbler.

**HÅLLBART INKÖP:** Vår bokashi-kompost är fantastisk! Allt organiskt avfall blir förvånansvärt snabbt näring och jord. Används till min frus grönsaksodlingar.

**BRA VAL:** Välj naturbeteskött från KfS område i Coop-butikerna. Känns bra och gynnar den biologiska mångfalden.

**BOKASHI.** Snabb kökskompostering i hink.

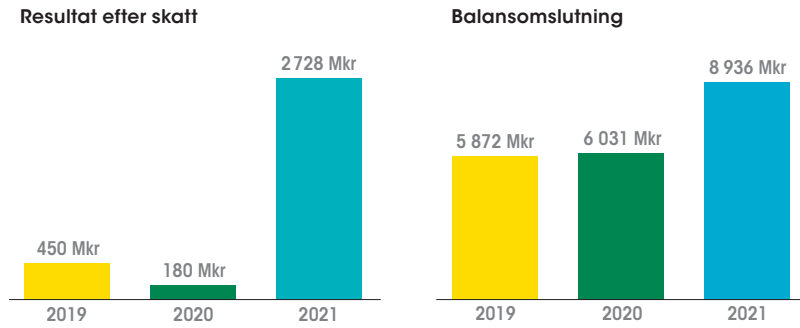


# VÅR EKONOMI

KfS har tillgångar på 8,9 miljarder kronor. Med en stabil ekonomi kan vi bidra till största möjliga medlemsnytta. Grunderna i vår investeringsfilosofi är hållbarhet, långsiktighet, försiktigt risktagande och aktsamhet i hanteringen. Året har präglats av en mycket stark marknadsutveckling. Årets resultat är det bästa i föreningens historia.

## Årets resultat

Årets resultat efter skatt uppgick till 2 728 Mkr (180 Mkr). Den kraftiga ökningen är främst ett resultat av utdelningen av aktierna i Coop Butiker & Stormarknader, försäljning av värdepapper och av aktiemarknadens positiva utveckling.

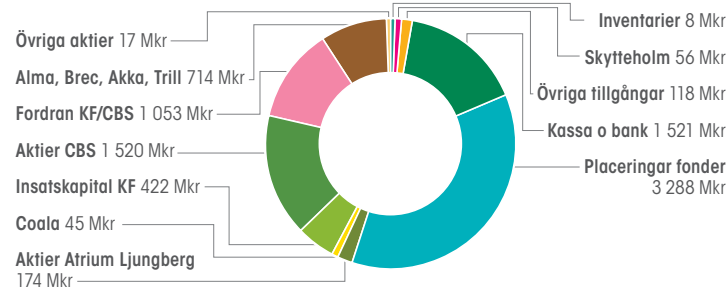


## Våra investeringar

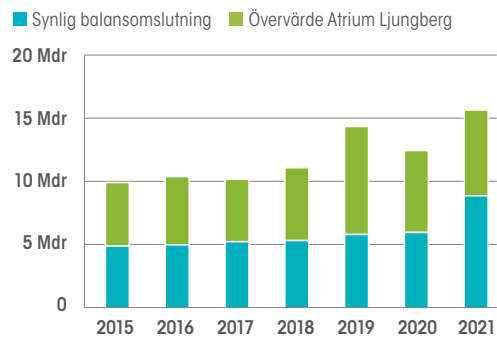
Sedan januari 2022 är KfS strategiska placeringar innehaven i KF, Coop Butiker & Stormarknader och Atrium Ljungberg. Dessutom har vi stödjande finansiella placeringar som främst utgörs av indexnära aktie- och räntefonder. Våra tillgångar har utvecklats väl de senaste åren. Övervärdet som visas i stapeldiagrammet nedan är det marknadsvärde som våra tillgångar hade vid årsskiftet.

### Tillgångar 2021-12-31

Balansomslutning 8 936 Mkr

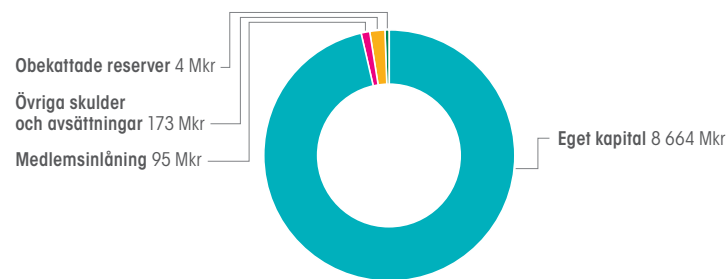


### Balansomslutning (kr)



### Skulder och eget kapital 2021-12-31

Balansomslutning 8 936 Mkr



#### KF

Sedan januari 2022 uppgår KfS röstandel i KF till 26 procent. KfS är representerat i styrelsen för KF.

#### Coop Butiker & Stormarknader

Sedan januari 2022 äger KfS 100 procent i Coop Butiker & Stormarknader och tillsätter bolagets styrelse.

#### Atrium Ljungberg

KfS äger 26 procent av aktiekapitalet och 21 procent av rösterna i fastighetsbolaget Atrium Ljungberg. KfS är bolagets största enskilda ägare vad gäller kapital. KfS bokförda värde vid årsskiftet uppgick till 174 Mkr, medan marknadsvärdet var 6,7 miljarder kronor.

#### Övriga finansiella placeringar

KfS har totalt 3,3 miljarder kronor placerade i indexnära aktie- och räntefonder. Dessutom har 714 Mkr investerats i alternativa fonder med fastighetsrespektive hållbarhetsprofil.

## Coop Reimersholme, Ringgatan, Trosa och Vadstena mest givmilda med panten

Är du en av dem som valde att trycka på Biståndsknappen när du pantade flaskor och burkar på Coop förra året? I så fall har du bidragit till att Vi-skogen kan plantera 106 357 träd i östra Afrika, vilket motsvarar 2.658.927 kronor. Och det bara från pantmaskinerna i vårt område. Totalt i Sverige skänktes drygt 6,5 miljoner kronor till Vi-skogen via Coops pantmaskiner, det vill säga cirka 266.000 träd.

Coop Reimersholme i Stockholm, är den butik vars kunder allra flitigast tryckte på Biståndsknappen. Det gör



Butiker med de mest givmilda kunderna i vårt område

#### STOCKHOLM

**Mest givmilda:** Coop Reimersholme – 15 kr till Vi-skogen per 100 pantade kronor.  
**Flest träd:** Stora Coop Bromma – 3 890 träd

#### UPPSALA

**Mest givmilda:** Coop Ringgatan – 5,40 kr till Vi-skogen per 100 pantade kronor.  
**Flest träd:** Stora Coop Uppsala – 3 231 träd

#### SÖDERMANLAND

**Mest givmilda:** Coop Trosa – 3,40 kr till Vi-skogen per 100 pantade kronor.  
**Flest träd:** Coop Forum Eskilstuna – 1 583 träd

#### ÖSTERGÖTLAND

**Mest givmilda:** Coop Vadstena – 4,10 kr till Vi-skogen per 100 kr pantade kronor.  
**Flest träd:** Coop Åby – 621 träd

dem till bästa butiken i Sverige med hela 15 kronor per pantad hundralapp. Snittet för hela Sverige ligger på 1,80 kronor per hundralapp.

**För 25 kronor** kan en bonde plantera ett nytt träd – träd som motverkar

fattigdom och klimatförändringar på samma gång. Vårt samarbete med Vi-skogen leder till att fler människor klarar försörjningen för sig och sin familj på egen hand. Att trycka på biståndsknappen gör alltså stor skillnad.

## Poängen med poängen

Som medlem samlar du poäng, får speciella medlemspriser, personliga erbjudanden, rabatt hos partner och mycket mer.

Du får poäng på allt du handlar i Coop-butikerna och på coop.se från första kronan. Upp till första tusenlappen får du 0,5 poäng per krona. Nästa steg ger 1 poäng per krona. Så fortsätter det hela vägen upp till fem poäng per krona. När månaden är slut börjar du om från början igen.

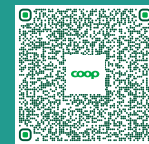
Om du betalar med kortet Coop

Matkonto, som gäller i alla Coop-butiker, får du 0,5 poäng extra per krona. Med Coop Mastercard får du 0,5 poäng extra per krona oavsett var du handlar.

#### ANVÄNDA POÄNGEN

Poängen du tjänat in kan du omvandla till värdecheckar att handla för på Coop eller använda till erbjudanden hos Coops partner som till exempel Adlibris, SJ och C More. Du kan också välja att skänka dem till välgörenhet. Poängen kan sparas upp till 3 år.

Se hur du tjänar poäng här:



#### COOPS PARTNER

Hos Coops partner kan du både tjäna och använda poäng och dessutom få tillgång till en massa förmånliga erbjudanden. Hur många poäng du får varierar från partner till partner. Du tjänar poäng på allt från resor, kläder och prylar till tjänster och abonnemang.

#### KOM IHÅG ATT DRA DITT COOP-KORT

Dra alltid ditt Coop-kort eller visa din legitimation i kassan så samlar du poäng och missar inte några rabatter eller personliga erbjudanden. Coop-kortet är nyckeln till massor av bra medlemspriser och de rabatterade priserna laddas på ditt Coop-kort så du får det lägre priset automatiskt.

#### REGISTRERA DIN E-POST

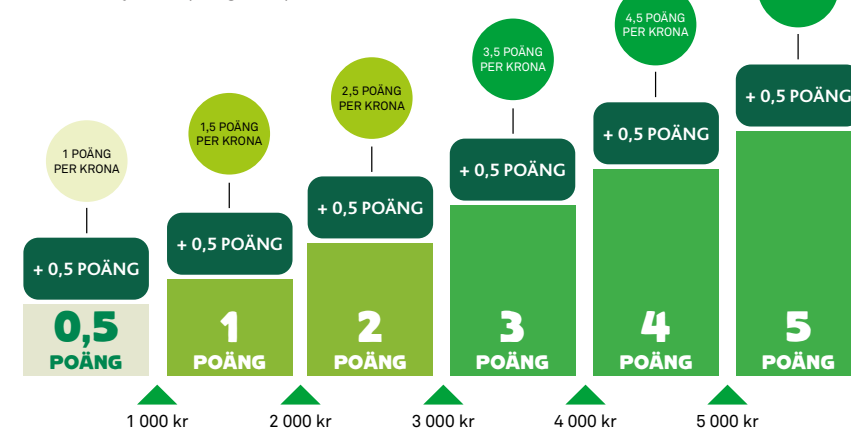
Registrera din e-postadress och aktivera utskick från Coop för att få bekräftelse på intjänade poäng, medlemsrabatter och personliga erbjudanden.

1. Gå in på coop.se/profil
2. Logga in eller skapa inlogg
3. Registrera din e-post eller uppdatera den om det behövs.

Allt om poängen hittar du på coop.se/medlem, i Poängshoppen, i Coop-appen och i Medlemspunkten i butik.

### POÄNGTRAPPAN MED COOPS BETALKORT

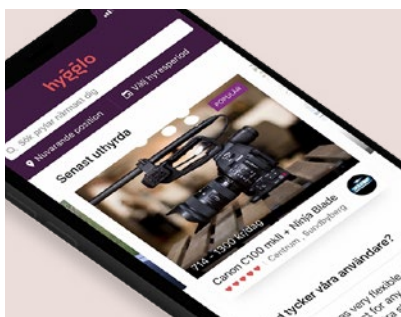
Betala med Coop Matkonto eller Coop Mastercard, tjäna 0,5 poäng extra per krona.



# MEDLEMSEERBJUDANDEN



Erbjudandena gäller för dig som har Coop-kort och är medlem i KfS. Med reservation för eventuella ändringar. Vill du ha fler erbjudanden? Logga in på [coop.se](https://coop.se) och gå till "Mina inställningar". Bocka i att du vill ha Coops nyhetsbrev så får du vårt e-utskick varje månad.



## Hyr det du behöver på Hygglo ..... 50 kr rabatt på hyran

Mattvävt, vedklyv och ozongenerator är bara några exempel på alla saker du kan hyra – och hyra ut – på [hygglo.se](https://hygglo.se). Att annonsera/hyra ut kostar inget och nu får du som är medlem i KfS 50 kr i rabatt när du hyr saker. Tid: Gäller hela 2022.

**Medlemserbjudande:** 50 kr rabatt vid hyra av prylar på [hygglo.se](https://hygglo.se). Gäller vid ett tillfälle per medlem.  
**Läs mer:** [kfstockholm.se/erbjudande](https://kfstockholm.se/erbjudande)

**hygglo**



## Sommar på Skytteholm, Ekerö ..... 20 % rabatt

Koppla av, varva ner och njut av sommaren och Nordic Spa. Boka två hotellnätter vid Mälarens vatten, med naturen precis runt knuten. Här kan du spela padel, kubb, gymma, basta, ta ett dopp i utomhuspoolen, bada badtunna, hyra kajak och SUP-bräda.

**Plats:** Skytteholm, Ekerö  
**Medlemserbjudande:** 20 % rabatt vid

bokning av minst 2 nätter. Del i dubbelrum. Entré till Nordic Spa. Grillmiddag. Frukost. Ett glas mousserande vin.  
**Läs mer och boka:**  
[kfstockholm.se/erbjudanden](https://kfstockholm.se/erbjudanden)

*Skytteholm*  
EKERÖ

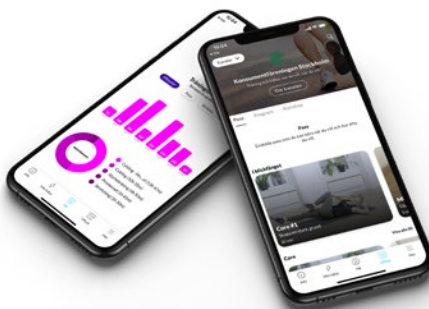


## Beställ städtjänst från Buddy Company ..... 30 % rabatt

Städning är inte ett hundgöra! Ta hjälp av ett proffs när du vill ha rent och snyggt hemma. Buddy Company erbjuder städning, hantverkare, trädgård, flytt, transporter, tekniskt stöd med mera. Med reservation för att vissa tjänster inte finns tillgängliga på alla platser.

**Tid:** Boka senast 30 juni 2022.  
**Medlemserbjudande:** 30 % rabatt på tjänster hos Buddy Company.  
**Mer info:** [kfstockholm.se/erbjudanden](https://kfstockholm.se/erbjudanden)

 **BuddyCompany**



## Träning och hälsa, när du vill och var du vill ..... Två veckor för 1 kr

Med hälsoappen Twitch on Demand får du tillgång till ett fantastiskt utbud av pass, träningsprogram och föreläsningar. Pass för alla nivåer, från yoga, core och mindfulness till kondition och styrka. Prova under två veckor och träna så mycket du vill.

**Tid:** Till och med 30 okt 2022  
**Medlemserbjudande:** Prova hälsoappen under två veckor för 1 kr och därefter 129 kr/månad (ord pris 169 kr/månad)  
**Mer info:** [kfstockholm.se/erbjudanden](https://kfstockholm.se/erbjudanden)

 **twitch**

### Kontaktinfo

KfS, Box 3259, 103 65 Sthlm. Tel 08-714 39 60  
[info@kfstockholm.se](mailto:info@kfstockholm.se), [www.kfstockholm.se](https://www.kfstockholm.se)

### Medlemsservice

Frågor om medlemskap  
tel 0771-17 17 17, val 2 + 2, vardagar kl 8–18.  
[medlemsservice@kf.se](mailto:medlemsservice@kf.se)

### KfS – Din konsumentförening

Vi är ägare till Coop-butikerna i Stockholm, Östergötland, Södermanland och Uppsala. Vår viktigaste uppgift är att göra Coop så bra som möjligt för våra 1,2 miljoner medlemmar. Vår övertygelse är att vi tillsammans bidrar till ett mer hållbart samhälle. Coop-kortet ger dig poäng, erbjudanden och inflytande.

Ansvarig utgivare: Helen Persson, KfS. Redaktör: Lena Aronsson, KfS.  
Layout: AD Design. Tryck: Strålfors, Ljungby.